

ワークの残留を防ぎます。

波折り型バレル・波折り型シュート

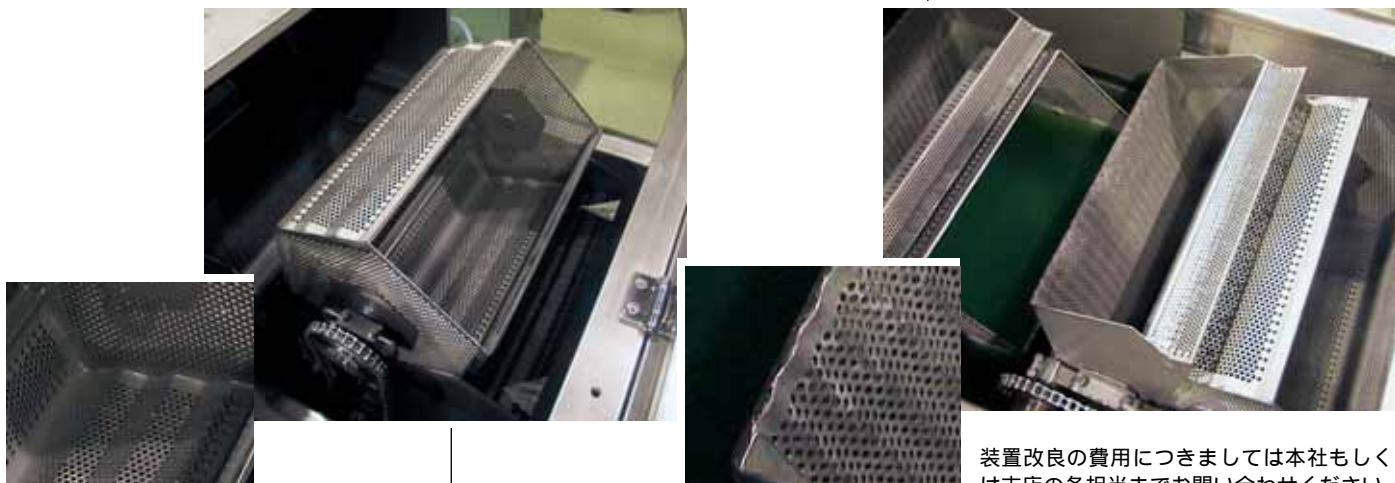
化成処理部のバレルやシュートに平物のワークが密着することを避けるために、形状を波折り型にいたしました。

波折り型バレル
化成処理槽内のバレル部を波折り型にすることで、バレル内のワーク残留を大幅に低減しました。

波折り型シュート
ワーク排出を行うシュート部を波折り型にすることで、ワークの残留や化成処理槽へのワークの落下を大幅に低減しました。

波折り型バレル

波折り型シュート



装置改良の費用につきましては本社もしくは支店の各担当までお問い合わせください。

エネルギーロスを防ぎ、火傷から身を守ります。

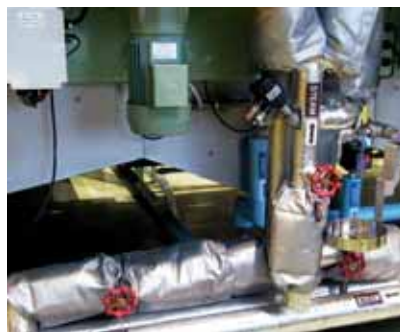
スチーム機器の断熱材

スチーム機器から発せられる熱を遮断するカバーをご用意いたしました。スチームバルブ部など凸凹形状部の覆いに最適です。

これにより、

配管部の放熱によるエネルギーロスを防ぎます。熱を気にすることによる作業時の動きの制約を解消し、やけどの危険から人を守ります。

以上の特長を持った断熱材をぜひご利用ください。



現在稼働中の装置につきまして、お気づきの点がございましたら、お気軽にご連絡ください。

本社 0258-47-1729
営業部 萩原
サービス部 阿部・吉田
中京支店 059-361-0123
サービス部 三好



当社の概略につきましては <http://www.macoho.co.jp/>にてご覧いただけます。